

RELATÓRIO FOTOGRÁFICO

ESTRADA DE DIVINO PARA COMUNIDADE SÃO PEDRO – TRECHO 01



INICIO DO TRECHO



FINAL DO TRECHO



FOTO 01 – INICIO DA ÁREA DE INTERVENÇÃO. (PROXIMO A PONTE)



FOTO 02



FOTO 03



FOTO 04



FOTO 05 - LOCALIZAÇÃO "BUEIRO"



FOTO 06



FOTO 07



FOTO 08



FOTO 09



FOTO 10



FOTO 11 - LOCALIZAÇÃO "BUEIRO"



FOTO 12 – DETALHES DA SAÍDA DE ÁGUA PLUVIAL – “BUEIRO”



FOTO 12



FOTO 13



FOTO 14



FOTO 15



FOTO 19 - FINAL DO TRECHO

Divino, 05 de maio de 2024.

Ana Paula
Rizzi Oliveira

Assinado de forma digital
por Ana Paula Rizzi Oliveira
Dados: 2024.05.05 15:22:02
-03'00'

Ana Paula Rizzi Oliveira

Engenheira Civil, CREA 161.303/D MG

RELATÓRIO FOTOGRÁFICO

ESTRADA DE DIVINO PARA COMUNIDADE SÃO PEDRO – TRECHO 2



INICIO DO TRECHO



FINAL DO TRECHO



FOTO 01 – INICIO DA ÁREA DE INTERVENÇÃO.



FOTO 02



FOTO 03



FOTO 04



FOTO 05



FOTO 06



FOTO 07 - LOCALIZAÇÃO "BUEIRO"



FOTO 08



FOTO 09 - LOCALIZAÇÃO "BUEIRO"



FOTO 10 - LOCALIZAÇÃO “BUEIRO” (foto aproximada do local da FOTO 09)

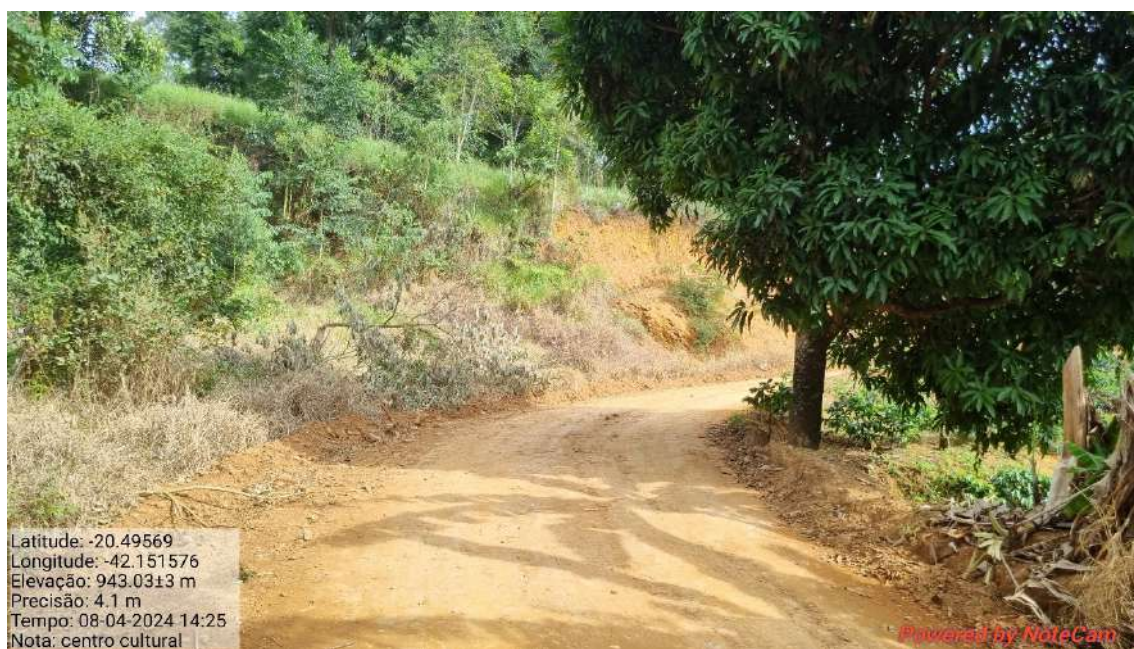


FOTO 11



FOTO 12



FOTO 13



FOTO 14



FOTO 15



FOTO 16



FOTO 17



FOTO 18 - FINAL DO TRECHO

Divino, 05 de maio de 2024.

Ana Paula
Rizzi Oliveira

Assinado de forma digital
por Ana Paula Rizzi Oliveira
Dados: 2024.05.05 15:21:38
-03'00'

Ana Paula Rizzi Oliveira

Engenheira Civil, CREA 161.303/D MG

RELATÓRIO FOTOGRÁFICO

ESTRADA DE DIVINO PARA COMUNIDADE SÃO JOÃO DO NORTE E DISTRITO DE VILETES



INICIO DO TRECHO



FINAL DO TRECHO



01 – INICIO DA ÁREA DE INTERVENÇÃO. (PROXIMO A ENTRADA DOS PILER)



02 – APÓS 65,0 METROS DO INICIO DO TRECHO



03 – APÓS 140,0 METROS DO INICIO DO TRECHO



04 - APÓS 205,0 METROS DO INICIO DO TRECHO



05 - APÓS 270,0 METROS DO INICIO DO TRECHO



06 - APÓS 350,0 METROS DO INICIO DO TRECHO



07 - APÓS 415,0 METROS DO INICIO DO TRECHO



08 - APÓS 480,0 METROS DO INICIO DO TRECHO



09 - APÓS 545,0 METROS DO INICIO DO TRECHO



10 - APÓS 610,0 METROS DO INICIO DO TRECHO



11 - APÓS 675,0 METROS DO INICIO DO TRECHO



12 - APÓS 740,0 METROS DO INICIO DO TRECHO



13 - APÓS 805,0 METROS DO INICIO DO TRECHO



14 – APÓS 870,0 METROS DO INICIO DO TRECHO



15 - APÓS 950,0 METROS DO INICIO DO TRECHO



16 - APÓS 1.070,0 METROS DO INICIO DO TRECHO



17 - APÓS 1.145,00 METROS DO INICIO DO TRECHO



18 - APÓS 1.200,0 METROS DO INICIO DO TRECHO



19 - APÓS 1.250,0 METROS DO INICIO DO TRECHO - FINAL DO TRECHO

Divino, 04 de abril de 2024.

Ana Paula Rizzi
Oliveira

Assinado de forma digital por
Ana Paula Rizzi Oliveira
Dados: 2024.04.08 16:19:39
-03'00'

Ana Paula Rizzi Oliveira

Engenheira Civil, CREA 161.303/D MG